



Bentley Systems Italia

Workshop AM/FM, Genova, 22 settembre 2005

Laura Roveda



Bentley Celebra il Ventesimo Compleanno

I primi anni

- Bentley nasce come SW house
- Intergraph detiene la distribuzione in esclusiva mondiale

Il cambiamento

- Le workstation grafiche diventano PC
- Bentley nel 1995 acquisisce la distribuzione mondiale



Il Decennio Successivo

Chi sono i nostri utenti?

- Le più grandi società di ingegneria e gli owner-operators
- Bentley costituisce la forza vendita diretta

Cosa fanno i nostri utenti?

- Progettano, costruiscono & gestiscono infrastrutture in quattro principali area dell'ingegneria
- Bentley organizza la sua attività sulle seguenti discipline:



Civil



Plant



Building



Geospatial



La Global Company

20 anni di crescita e di stabilità

- 1,700+ dipendenti, 75 uffici, 38 paesi
- Più di 300.000 utenti professionali full-time
- Tra le prime 100 società di software nel mondo



I nostri utenti: Owner-operators

Civil

- 47 US State DOTs
- Banverket
- ANAS (Italian DOT)
- Deutsche Bahn AG
- DSB
- FAA
- Federal Highway Administration
- Group EGIS
- New York City Transit Authority

Plant

- Alstom
- ConocoPhillips
- ENEL Power
- EQUATE Petrochemical
- Fincantieri Cantieri Navali Italiani SpA
- Merck
- Pemex
- Petrobras
- Saudi Aramco
- Siemens KMV

Building

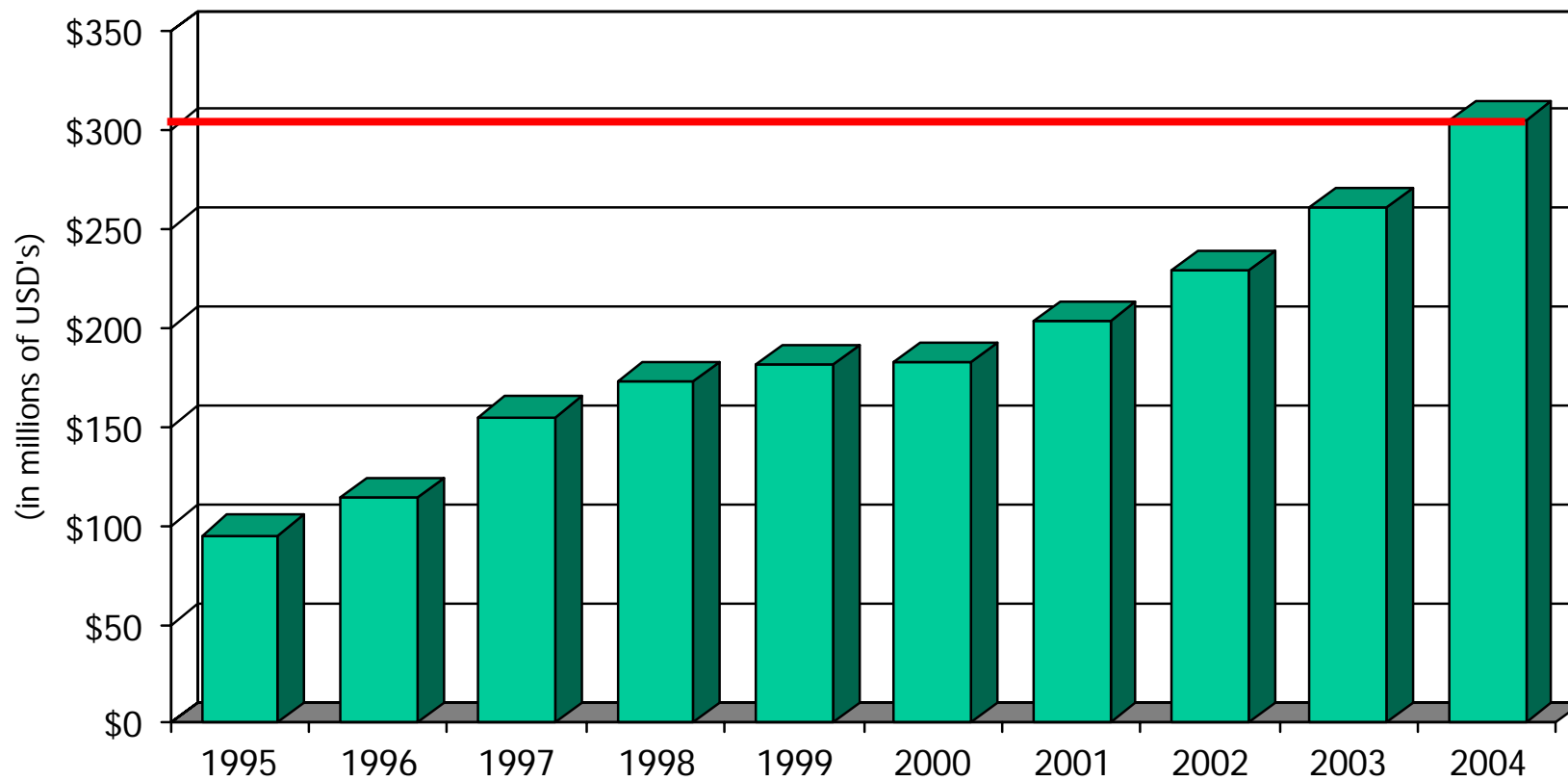
- Norman Foster
- Frankfurt Airport
- Hong Kong SAR Government
- Lucent Technologies
- NYC Housing Authority
- Starbucks Coffee
- Toronto Airport
- Union Bank of Switzerland

Geospatial

- Bell South Corp
- Colt Telecom
- Consolidated Edison
- Snam Rete Gas
- EDF GDF
- KPN Holding
- San Antonio City Public Service Board
- **AEM Torino**
- City of Minneapolis
- City of Toronto
- WIND

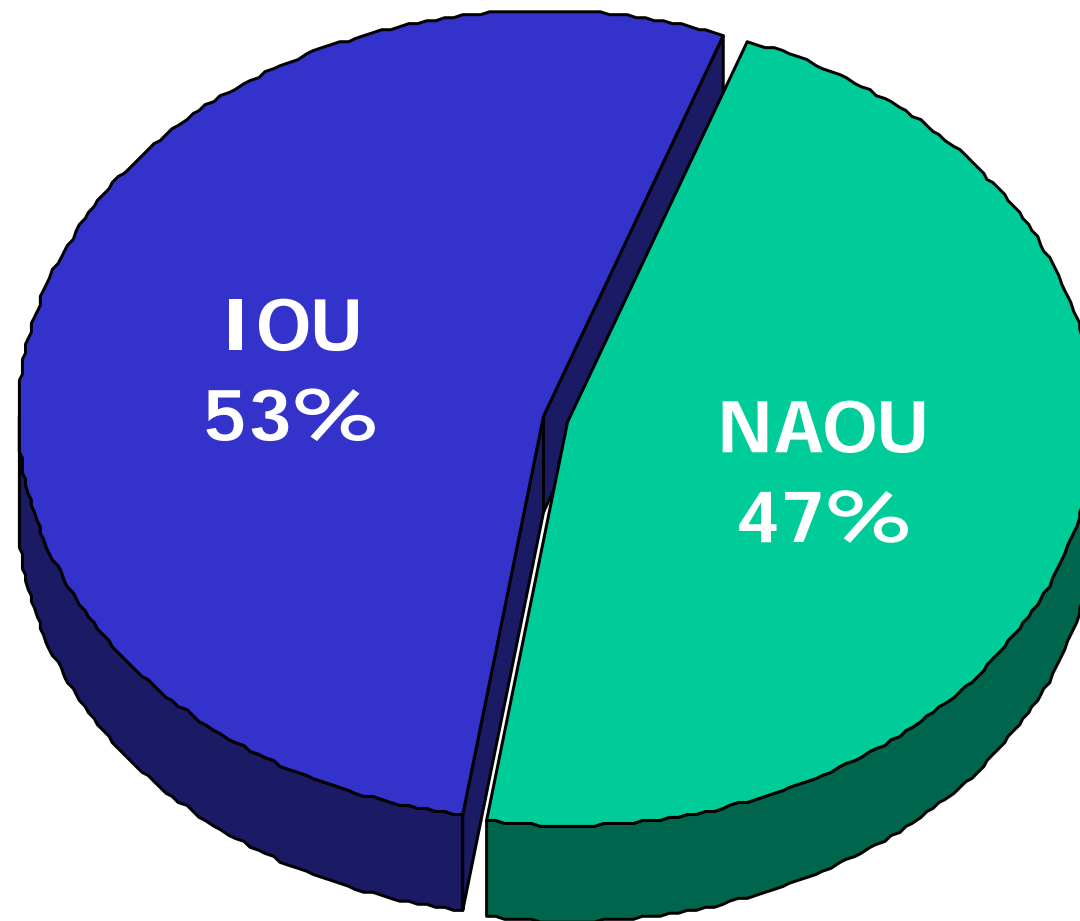


Fatturato negli anni



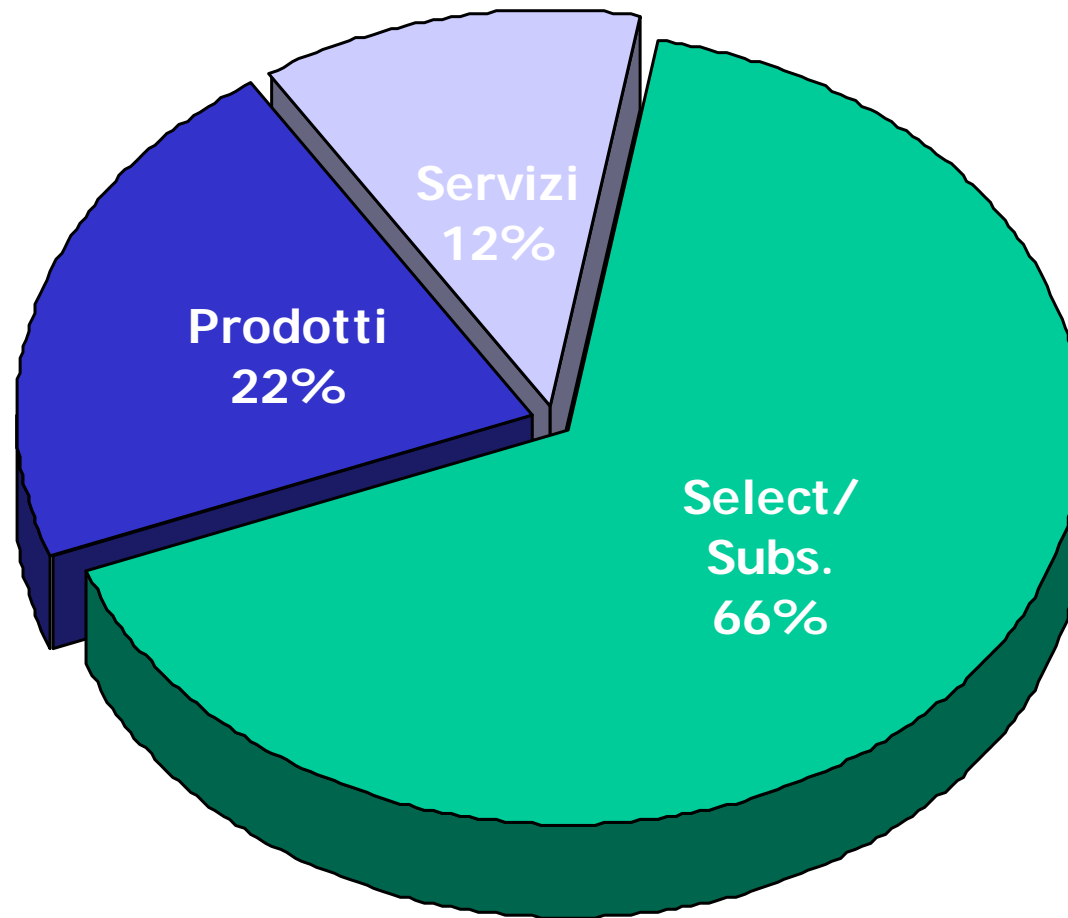


Fatturato nel mondo



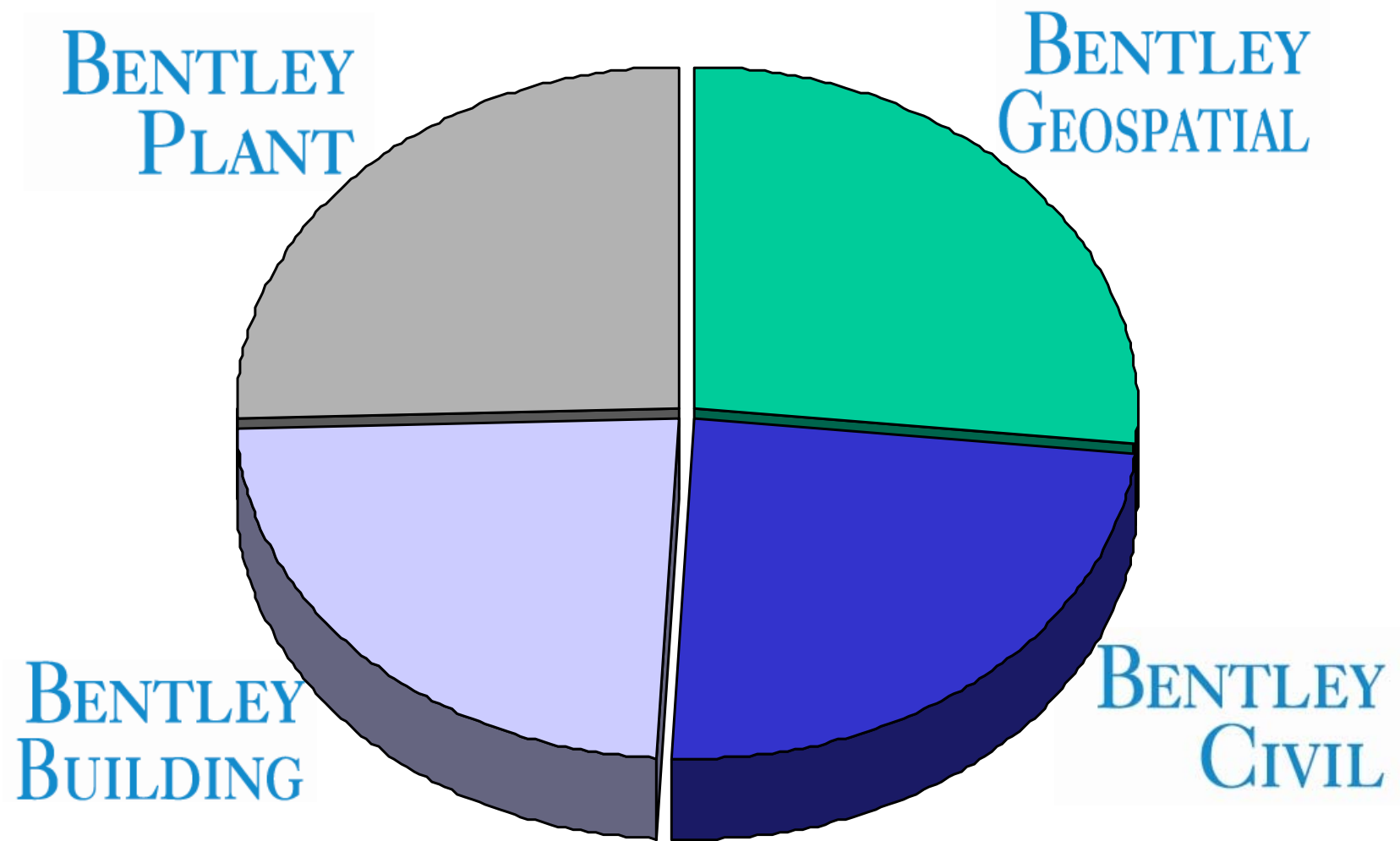


Fatturato per Settore





Per Segmento Verticale





Return On Interoperability

Il ROI dell'utente Bentley



Return On Interoperability



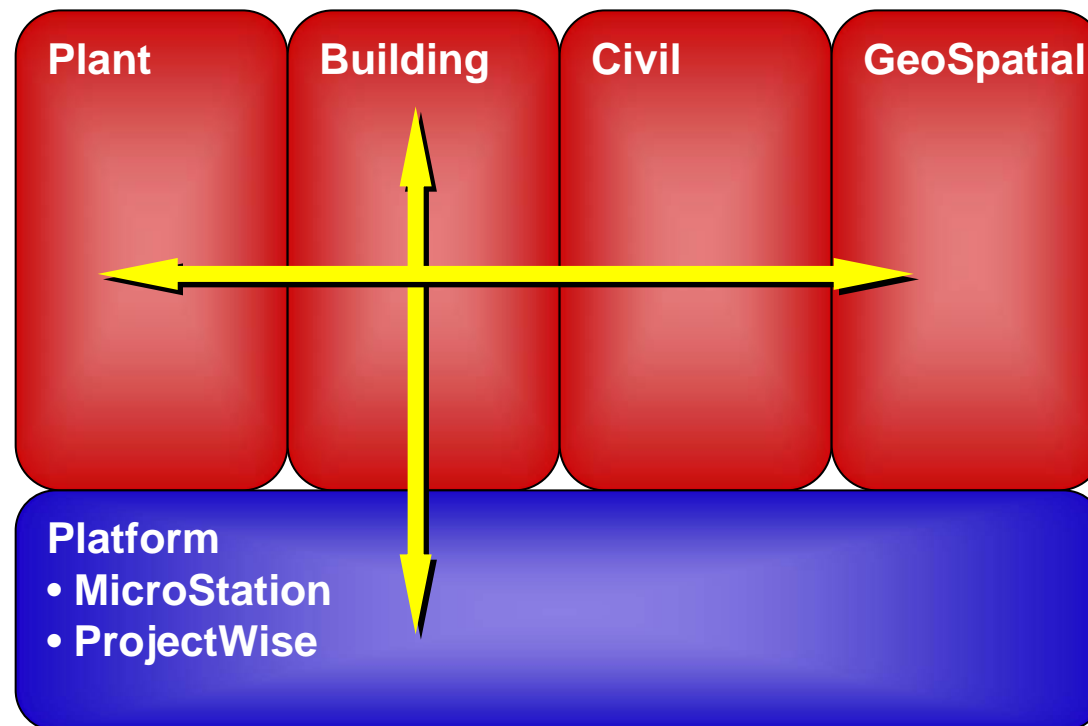
Ha stimato nel 2002 costi pari a 15,8 miliardi di USD dovuti a:

“carenza di interoperabilità tra sistemi CAD, strumenti di ingegneria e software d’impresa”

Lo scambio più efficace di dati accorcerebbe i tempi di progettazione e di costruzione.



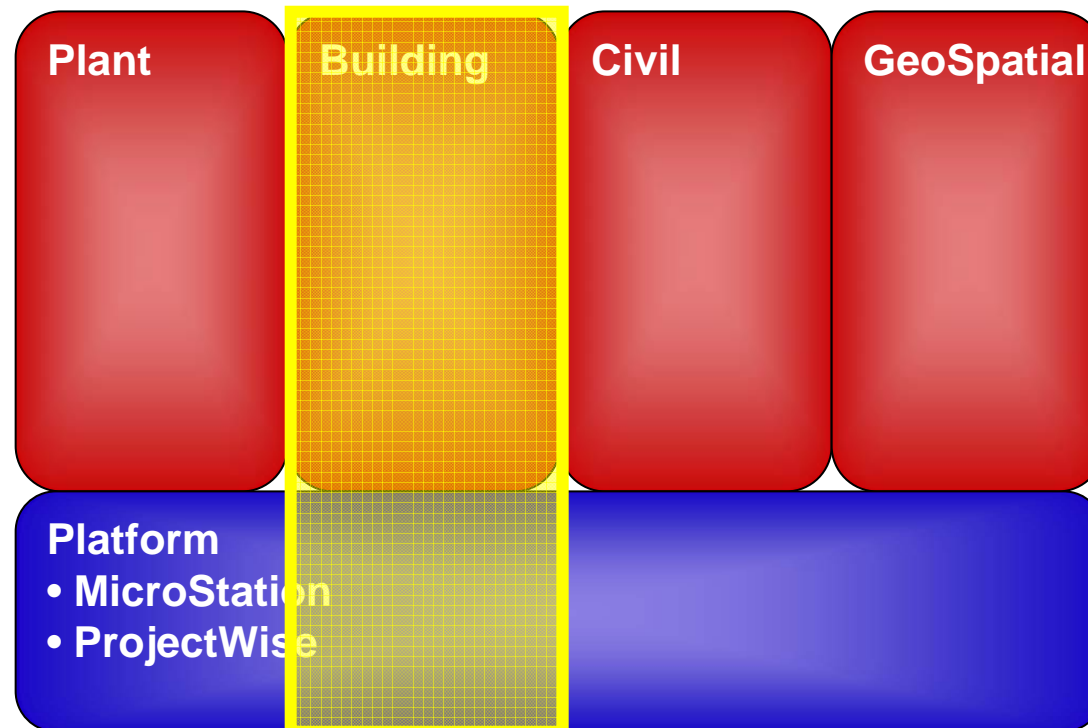
Perchè è importante una piattaforma comune?





Perchè è importante una piattaforma comune?

Utente di una sola disciplina



Caso piuttosto raro!



Perchè è importante una piattaforma comune?



Discontinuità, Incompatibilità & Ridondanza
delle interfacce = Tempo & Costi

- MicroStation
- ProjectWise



Interoperabilità nel nostro DNA



Enterprise

System-level

Standards

Translation

ORACLE® Microsoft® Adobe intel.



DWG

Data; National; Exchange

DWG

XML, XMpLant, TransXML, AECxml, GML, STEP
Open Design Alliance, ISO, NIST, IAI



Acquisizioni 2004 nel Settore Geospatial

C.I.S.

Leader di mercato US per gli
strumenti di progettazione CATV
Prodotti per la progettazione reti di
comunicazione



ISIS

Standard in Olanda per i Comuni
Leader in cartografia, lavori pubblici e
pubblicazione dati su Internet





Haestad Methods



Solutions by Bentley

- Modelli di Ingegneria per la distribuzione idrica
- 25 anni di leadership
- 130,000 utenti in 170 paesi

Reti
idriche



Acque
reflue



Drenaggio
Urbano





Bentley oltre il 2005

Return On Interoperability

Progetti su larga scala
Piattaforma stabile e affidabile
Progettazione e analisi integrate
Ciclo di vita del progetto
Future acquisizioni
Architettura aperta
Standard di Mercato





Esempi di progetti basati su soluzioni Bentley GeoSpatial

AEM Torino: SIT – Sistema Informativo Territoriale
Integrato

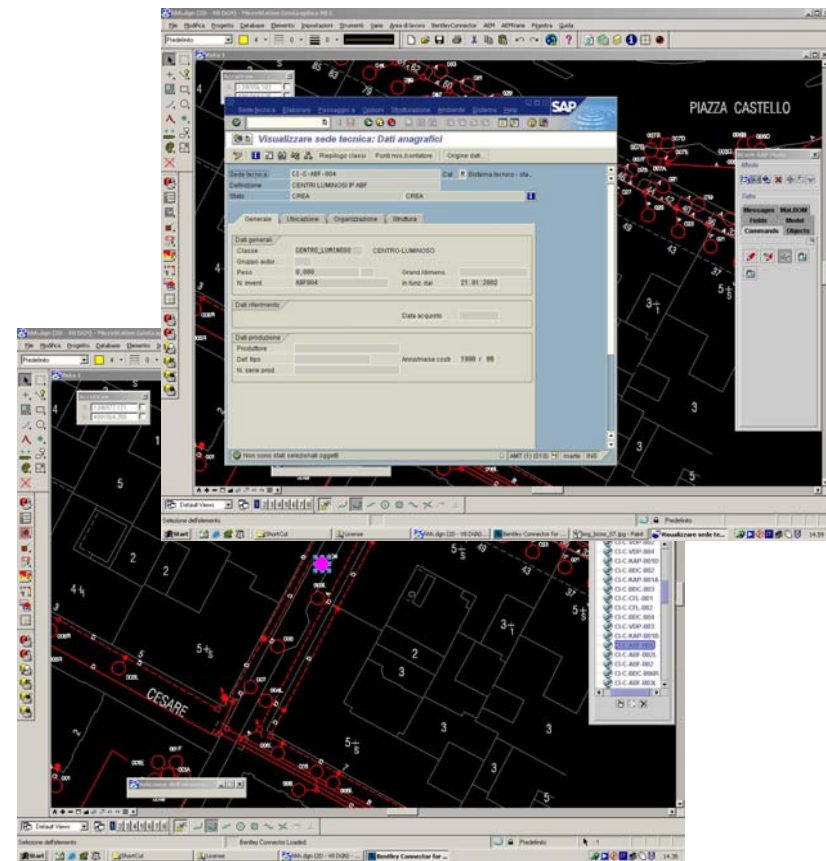
AEM Cremona: Sistema Informativo Territoriale
Multiutility



AEM Torino

Sistema Informativo Integrato

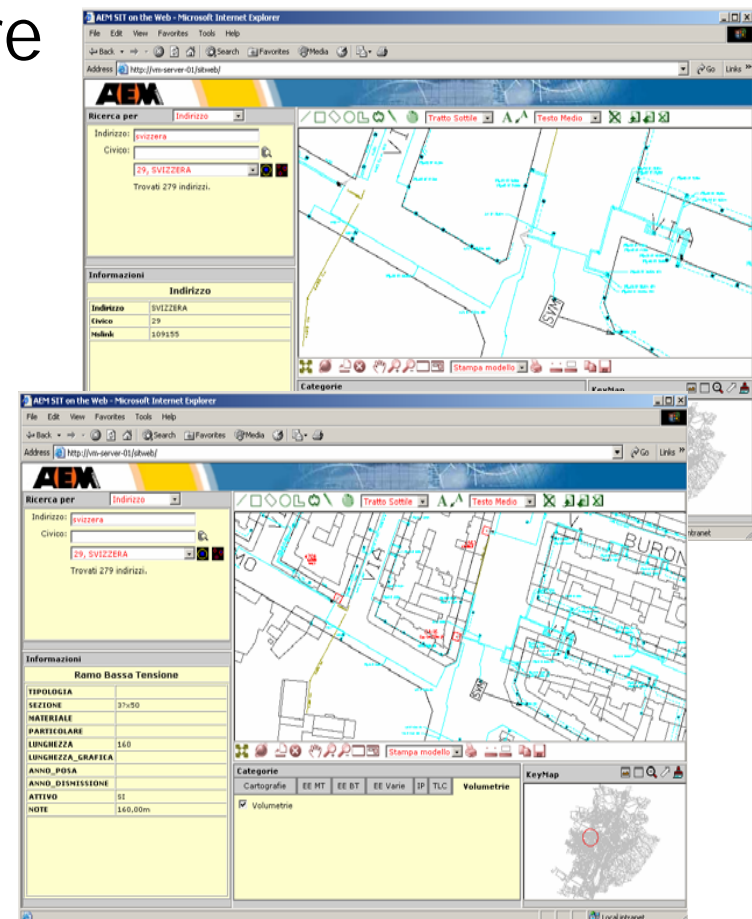
- SIT per la gestione integrata delle reti dei servizi di :
energia elettrica e termica,
illuminazione pubblica, fibra
ottica. Integrazione con
ERP(SAP) e CIS(c_nrg)
- 2003 AEM Torino Vince il
premio Bentley Success
Awards alla Bentley
International User Conference





Città di Torino e AEM Torino

- Protocollo d'intesa per favorire lo sviluppo e l'interscambio delle informazioni contenute nel SIT
- Aggiornamento della banca dati territoriale e della cartografia della città
- Informazioni aggiornate sulla rete dei sottoservizi e degli impianti di AEM Torino





...la collaborazione continua nel tempo

- 2005: AEM Torino e l'Assessore all'illuminazione pubblica della Città di Torino annunciano che è stato completato il caricamento sul SIT di tutte le informazioni riguardanti gli impianti di illuminazione pubblica
- Informatizzazione delle reti tecnologiche e integrazione con la cartografia per migliorare la qualità dei servizi resi ai cittadini



AEM Cremona

Sistema Informativo Territoriale Multiutility

GESTIONE INTEGRATA DI:

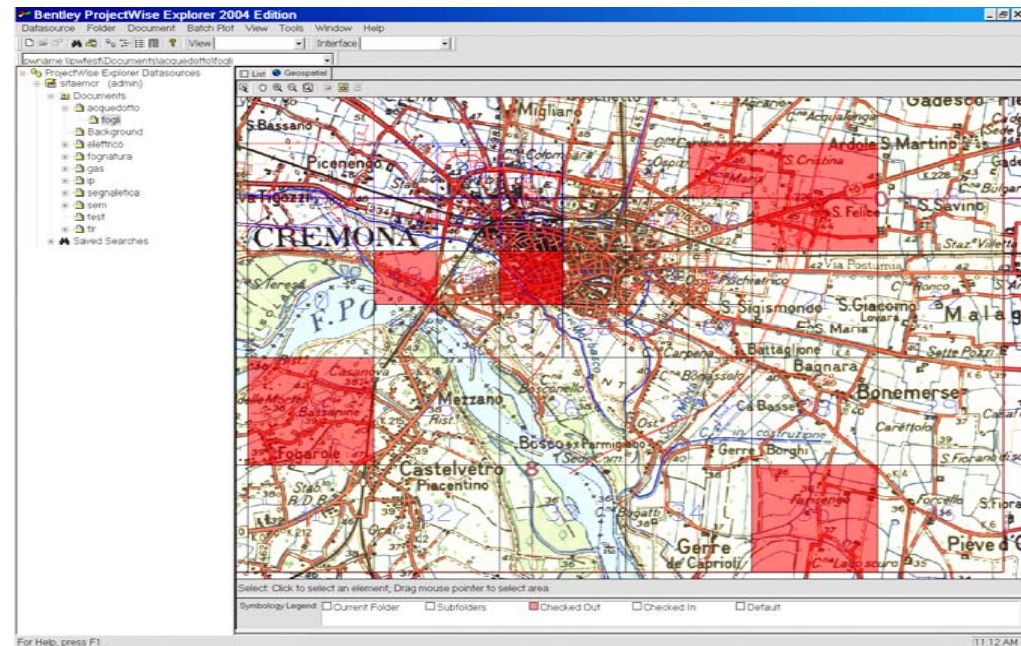
- energia elettrica,
- gas metano,
- teleriscaldamento,
- acquedotto,
- fognatura,
- depurazione,
- raccolta e smaltimento rifiuti
- illuminazione pubblica,
- semafori,
- segnaletica, aree di sosta,
- manutenzione stradale.



AEM Cremona

Sistema Informativo Territoriale Multiutility

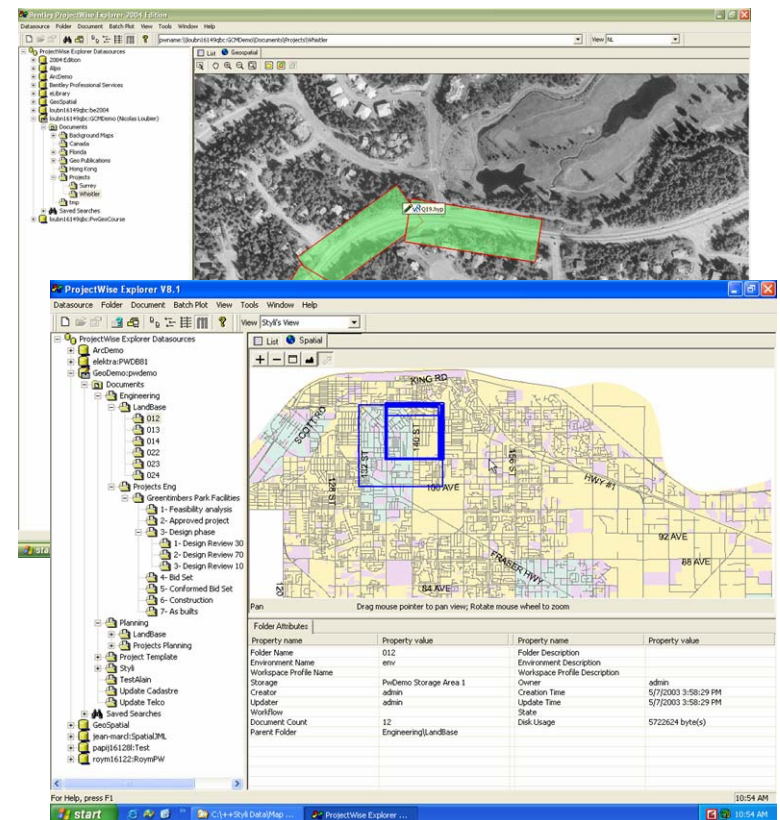
- 2005 AEM Cremona vince il premio Bentley Success Awards alla Bentley International User Conference





ProjectWise GeoSpatial

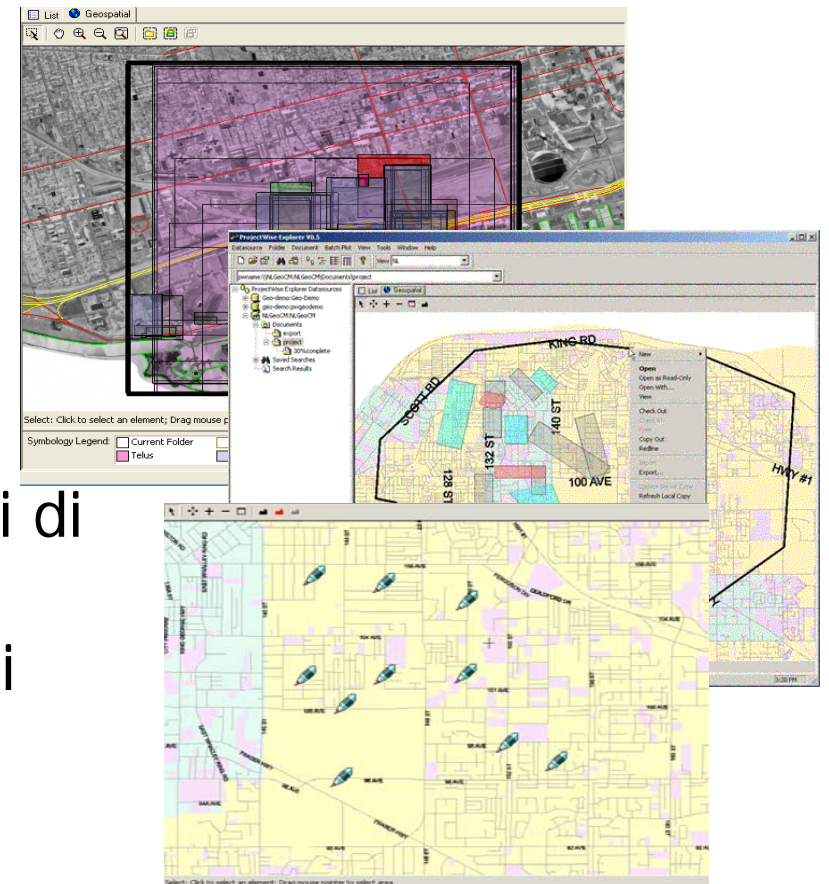
Un ambiente per la gestione "spaziale" delle informazioni di progetto nell'ambito di un gruppo di lavoro, di un'organizzazione distribuita su più sedi o tra organizzazioni che collaborano fra loro.





ProjectWise GeoSpatial

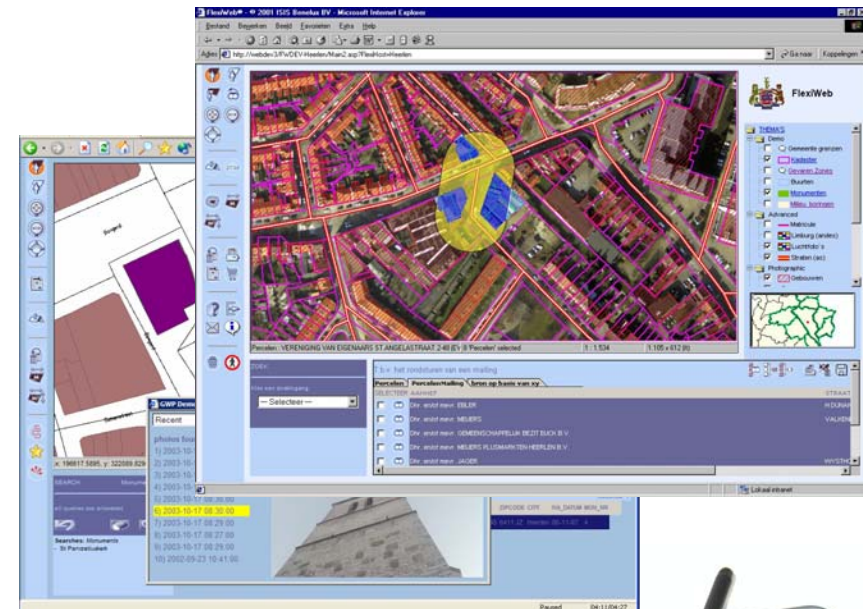
- Protezione
- Gestione del Flusso di lavoro
- Gestione delle Modifiche
- Funzionalità di ricerca
- Indicizzazione automatica dei componenti
- Architettura distribuita
- Facile accesso alle informazioni di progetto indicizzate
- Strumenti per l'assegnazione di Indice Spaziale ai documenti





Geo Web Publisher

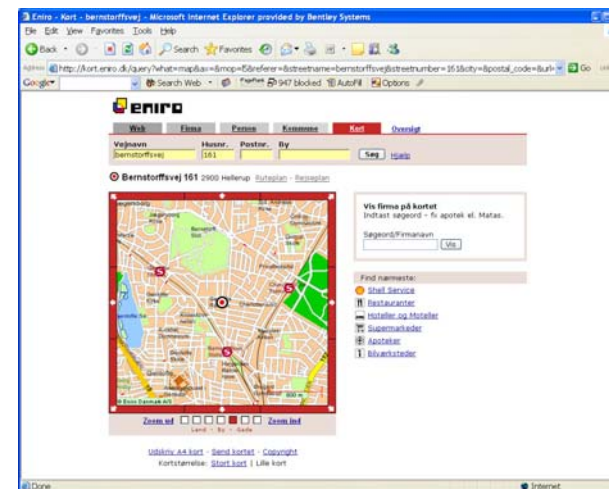
- Per la pubblicazione dei progetti su Internet
- Referenza
AEM Torino: pubblicazione delle informazioni su Tablet PC con Geo Web Publisher per intervento su campo con collegamento GPRS/UMTS





FlexiMap

- Pubblicazione di progetti GIS di diversi formati
- Pubblicazione all'interno di qualsiasi pagina html
- Progetto interamente navigabile e possibilità di interrogazione





Municipal Subscription

- Per la Pubblica Amministrazione: Comuni, Province, Regioni
- Numero di licenze illimitato di tutti i prodotti Bentley, client e server
- Prezzo calcolato in base alle dimensioni del Comune/Provincia/Regione – numero di abitanti

3E-GOVERNMENT
ENGINEER ENABLE EMPOWER



Contatti

Laura Roveda

laura.roveda@bentley.com

info@bentley.com